



ระบบแชทบอท

- แชทบอท คือ เพื่อให้ประชาชนในพื้นที่ได้รับความสะดวกรวดเร็วในการขอรับความช่วยเหลือประหยัดเวลาและค่าใช้จ่ายของประชาชนในการติดต่อราชการจากเทศบาลตำบลโพธิ์ชัยแค่สแกน QR Code

ระบบSMART I-POLE

- SMART I-POLE คืออะไร การจัดการซ่อมบำรุงเสาไฟฟ้าส่องสว่าง ที่เป็นแอปพลิเคชันให้บริการประชาชนแบบออนไลน์ผ่านระบบ QR CODE ในระบบ Line และ กongsang หรือช่างไฟฟ้าจะมีระบบแอปพลิเคชันสำหรับเจ้าหน้าที่จัดการเก็บข้อมูลการแจ้งซ่อมของประชาชน ข้อมูลเสาไฟฟ้าและตำแหน่งของเสาไฟฟ้าทั้งหมดเพื่อเพิ่มประสิทธิภาพในการจัดการการซ่อมบำรุงเสาไฟฟ้าของเทศบาลตำบลโพธิ์ชัย



เทศบาลตำบลโพธิ์ชัย

อำเภอเมือง จังหวัดหนองคาย

ติดต่อเรา



042-990401 ต่อ 27



www.phochaink.go.th



saraban_๐๕๔๓๐๑๐๖@dla.go.th



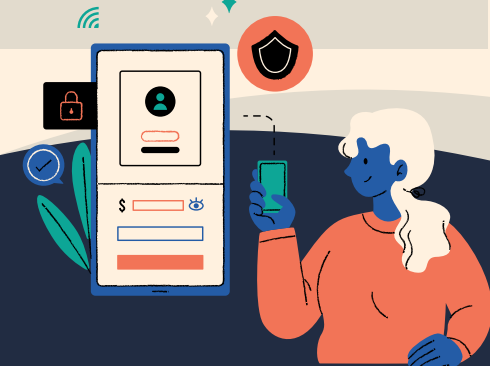
199 หมู่ 1 ตำบลโพธิ์ชัย



จัดทำระบบให้บริการประชาชน

E - SMART SERVICE

กongsang



คู่มือการใช้งาน E - SMART SERVICE

(สำหรับผู้รับบริการ)



- เข้าไลน์เลือกแสมกนคริวาโค้ด
- เพิ่มเพื่อน
- เลือกเมนูที่ต้องการติดต่อ
- กรอกข้อมูลและส่ง เสร็จ
- รอการติดต่อกลับจากเจ้าหน้าที่
(กรณีเจ้าหน้าที่ขอข้อมูลหรือเอกสารเพิ่มเติม)



การขออนุญาต



- แบบคำขออนุญาตก่อสร้าง
- แบบคำร้องขอหนังสือปลุกสร้าง
- หนังสือยินยอมให้ปลุกสร้างในที่ดิน



ข่าวประชาสัมพันธ์



ร้องเรียน/ร้องทุกข์

- ร้องทุกข์
- ร้องเรียน
- แจ้งเหตุรำคาญ



หมวดหมู่การบริการ

- แบบคำร้องทั่วไป
- แจ้งตัดต้นไม้
- แจ้งปัญหาไฟฟ้าสาธารณะ
- แจ้งถนนชำรุด

วิธีการใช้งานระบบ E - SMART SERVICE

ให้ผู้รับบริการสแกน QR CODE เพื่อใช้งานระบบที่ต้องการ

สำนักปลัด

- ขอใช้รถน้ำ
- แจ้งปัญหาสาธารณสุข

กองช่าง

- แจ้งถนนชำรุด
- แจ้งตัดต้นไม้

กองคลัง

- ภาษีป้ายและที่ดิน

สวัสดิการสังคม

- แจ้งปัญหาเงินเบี้ยยังชีพ

Phochai_NK#
@cdt43431



กองสาธารณสุขและสิ่งแวดล้อม

- แจ้งปัญหาฝุ่นควัน แสง สี เสียง
- แจ้งปัญหาขยะ

ศูนย์รับเรื่องราวร้องทุกข์

- ร้องเรียน
- ร้องทุกข์

